

新
築

価格

4,680万円

交通

JR横浜線『片倉』駅 徒歩10分

京王線『北野』駅 徒歩11分

所在(地番)

八王子市打越町 1521-56、55、15他1筆

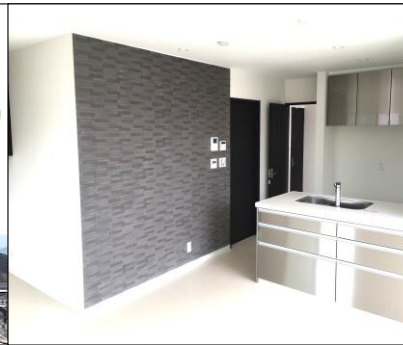


※完成予想パース



壮大な眺望
高台の佇まい

※現地撮影2017年10月



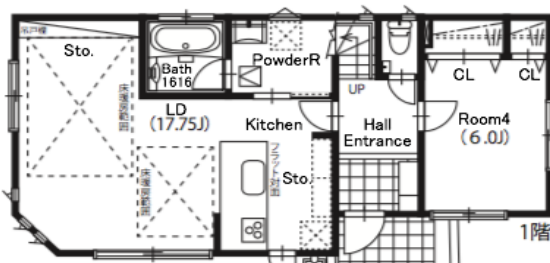
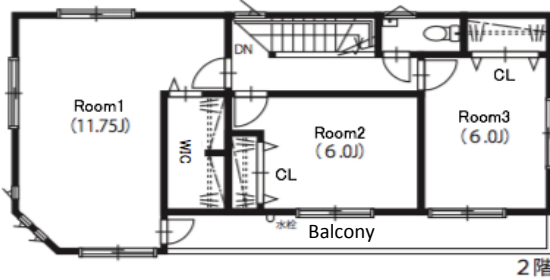
土地 権利 / 所有権
 面積 / 215.74㎡
 (約65.26坪)実測
 セットバック / 済
 接道 / 一方道路・西4m

建物 構造 / 木造
 1階 / 57.55㎡
 2階 / 54.24㎡
 合計 / 111.79㎡
 間取り / 4LDK
 引渡し / 平成30年4月予定

制限 都市計画区域 / 市街化区域
 用途地域 / 第一種
 低層住居専用地域
 建蔽率 / 40%
 容積率 / 80%
 高度地区 / 第1種

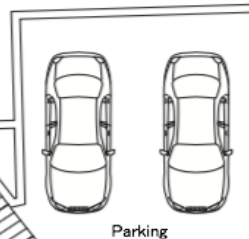
施設 水道 / 公営
 汚水・雑排水 / 公共下水
 ガス / LPG

備考 第17UDI1K建00337-2号



主な設備・仕様

- 対面キッチン (ステンレスワークトップ A class)
- ビルトイン食器洗い乾燥機
- 浄水器一体型ハンドシャワー水栓
- 洗エールレンジフード
- 流レールシンク
- ガラストップコンロ
- 床暖房
- 浴室換気乾燥暖房機
- ペアガラス
- カザスプラス (玄関キー)
- 水栓 (バルコニー、勝手口付近)
- フラット3 5S対応
- JIO 住宅かし保険
- 10年保証



※当社施工例



広告転載厳禁

住宅ローン【フラット35】S



JIO 住宅かし保険

東京都知事(2) 第93259号
東京都中央区銀座5-14-8 銀座WAKAHOビル4F

ステディホーム株式会社

TEL 03-6228-4742 FAX 03-6228-4743
Email : info@steady-home.net

取引態様 売主
手数料 3%